

WingGuard® Strap Clamp 270

Recommandé pour les systèmes de sécurité des passagers

Avantages

- Montage facile et rapide
- Composants fiables
- Conception de faible encombrement
- Bande à bords lisses
- Système de montage supérieur
- Résistant à l'expansion



WingGuard®: le mécanisme unique de bande de verrouillage ailé fournit une force de maintien élevée et couvre entièrement tous les bords tranchants

Conception très compacte : faible encombrement

Ébavurage spécial des chants : réduit le risque de dommages des composants avant et après le montage

Plage de diamètre large : un diamètre du collier convient à une gamme de diamètres d'application, tout en offrant un écart suffisant pour un montage facile

Facile à monter : outil Oetiker FAST 3000 électromécanique en une seule étape = montage rapide, économique et fiable

Fiabilité du processus de montage : mesure directe de la force de serrage



CARACTÉRISTIQUES

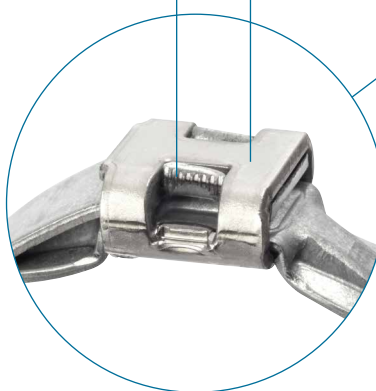
Extrémité de la bande



État à la livraison

WingGuard®

Cage



État du montage

WingGuard® Strap Clamp 270

CARACTÉRISTIQUES TECHNIQUES VUE D'ENSEMBLE

Applications cibles

Systèmes de sécurité des passagers : assemblages du module de sécurité

Autres applications possibles après vérification par Oetiker

Matière

270 Bande : acier à résistance supérieure – HX 380 LAD + ZA 255

Cage : acier inoxydable – 1.4301 / UNS S30400

Résistance à la corrosion selon la norme DIN EN ISO 9227

270 ≥ 96 heures

Plage de diamètre	largeur x épaisseur	force de serrage maximale
20 – 50 mm	7,0 x 0,8 mm	1 850 N

Dimensions	plage de diamètre	numéro pièce
Dimension 30	20 – 30 mm	27000023
Dimension 37	25 – 37 mm	27000024
Dimension 44	32 – 44 mm	27000025
Dimension 50	38 – 50 mm	27000026

WingGuard®

La technologie innovante WingGuard® assure un vrai gain d'espace et comporte une conception à faible encombrement.

Pour fermer le collier, la sangle est tendue à une force de serrage prédéterminée. Par la suite, la cage est déformée pour créer un verrouillage permanent, en maintenant le diamètre précis. La bande restante est alors complètement coupée au ras du bord de la cage et la bande résiduelle est retirée pour le recyclage.

Le collier de serrage WingGuard® a un très faible effet ressort et une force de retenue résiduelle élevée.

Les parties déformées et la sangle de coupe sont entièrement enfermées dans l'enveloppe de la cage et ainsi les crochets ou les bords du collier ne sont pas exposés. Cela conduit à l'absence de risque d'endommagement des alentours de la liaison comme le tissu délicat de l'airbag.

Plage de travail

La conception de verrouillage WingGuard® permet au collier d'être verrouillé à n'importe quel diamètre dans la plage de travail.

CARACTÉRISTIQUES TECHNIQUES
VUE D'ENSEMBLE

Sélection du collier de serrage

Le collier de serrage WingGuard® peut être serré à un diamètre quelconque dans la gamme de diamètres telle que définie selon les tailles disponibles.

Hauteur du collier de serrage

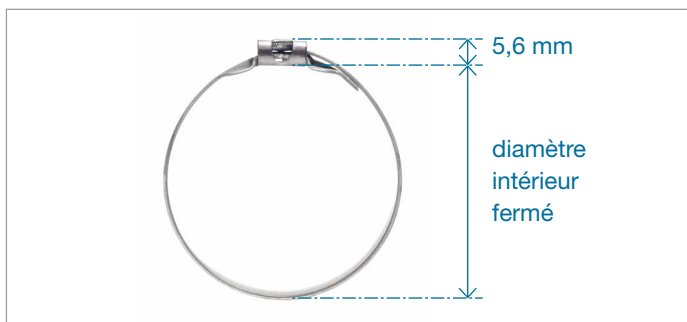
Égal au diamètre intérieur fermé + 5,6 mm

Montage radial

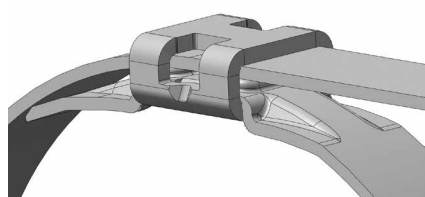
Le collier de serrage peut être ouvert manuellement pour un montage radial.

Conditions d'expédition du collier

Le collier de serrage est fourni étant préformé tel qu'indiqué dans l'image ci-dessous.

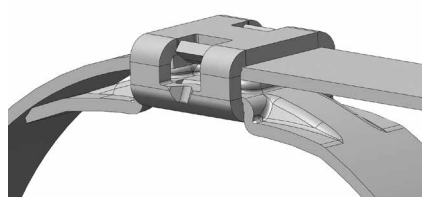


MONTAGE



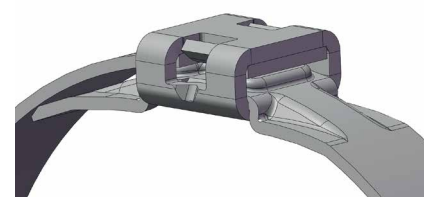
Tel que fourni

La bande passe par la cage (préformée).



Fermeture

La bande est tendue grâce à la force de fermeture prédéfinie. La bande ailée est coupée et pliée – le collier est verrouillé.



Découpe

Le reste de la bande est coupé au ras du bord au niveau de la cage. La bande résiduelle est éjectée.

Conseils de montage

Ce collier de serrage est installé à l'aide de l'outil fixe de montage de fixation électromécanique (FAST) proposé par Oetiker.

L'outil Oetiker FAST 3000 intègre un système de commande par automate sophistiqué pour régler, surveiller et enregistrer les paramètres du processus des fins de contrôle statistique de processus. Le FAST 3000 est disponible en version Ethernet/IP ou Profinet.

Câble de raccordement

Unités de surveillance de la force de serrage (CFM)

FAST 3000

Cage de sécurité bi-manuelle

Armoire de commande

Écran tactile

Pédale

