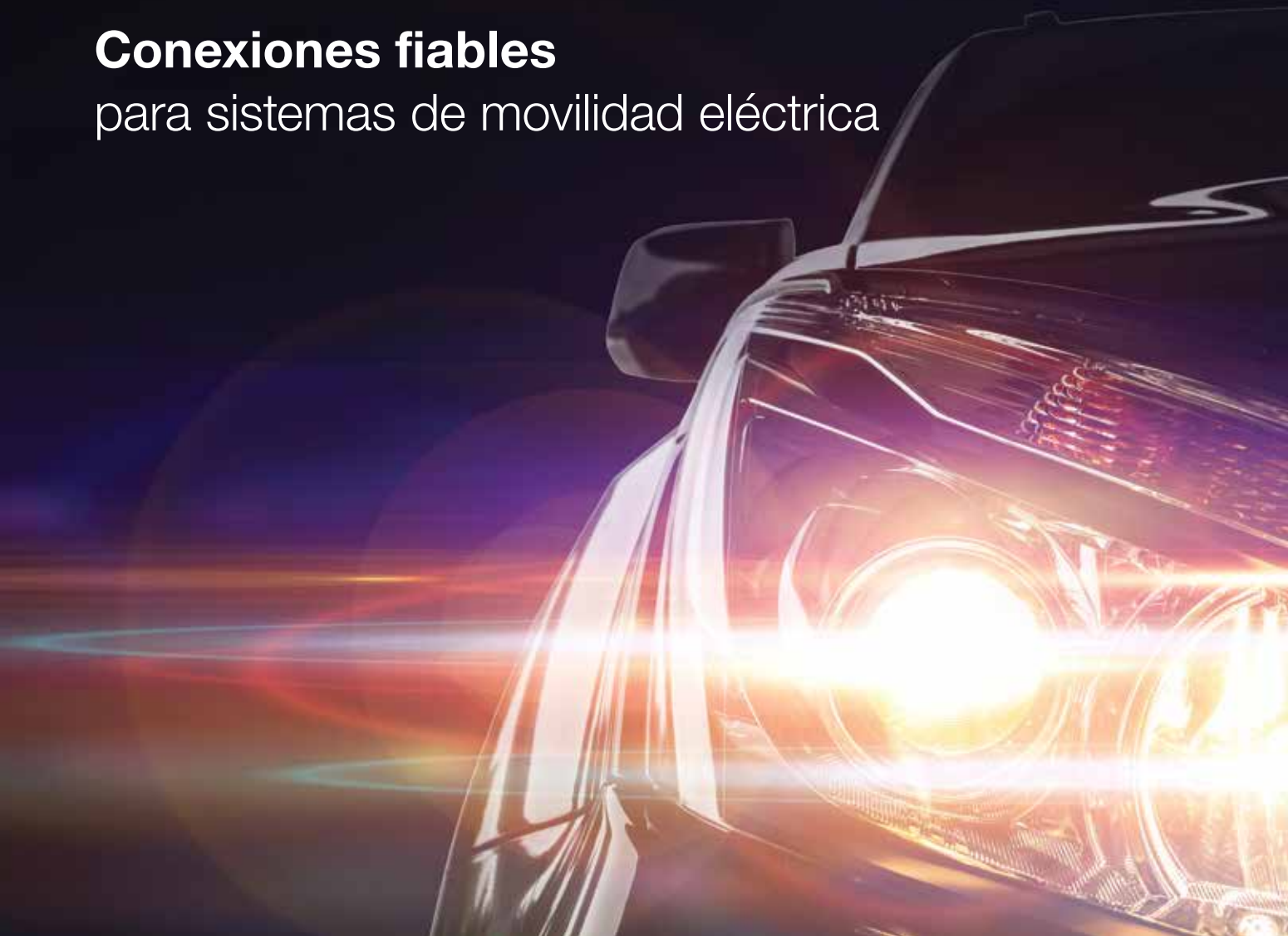


# Conexiones fiables

para sistemas de movilidad eléctrica



Alto rendimiento  
Montaje sencillo  
Uso eficiente de espacio  
Soluciones a medida



eMobility 360°  
BY OETIKER

**OETIKER**<sup>®</sup>  
Reliable Connections

# eMobility 360°

La prontitud en la entrega es esencial para el desarrollo de los vehículos eléctricos. Ayudamos a nuestros clientes a impulsar la innovación en todas las fases del desarrollo de vehículos eléctricos utilizando nuestro enfoque de solución de 360°.

Los clientes cuentan con Oetiker para que les brinde tranquilidad en una amplia gama de conexiones de movilidad eléctrica probadas. Somos pioneros en componentes de fijación fiables desde hace más de 75 años; diseñamos, probamos y ofrecemos soluciones de conexión y montaje de alta calidad que son más sencillas, inteligentes y fuertes que nunca.

## Asistencia global al cliente en todas las fases de desarrollo

### Ingeniería avanzada

Ingeniería consultiva  
Asistencia localizada dedicada  
Creación de prototipos y mecanizado rápidos  
Modelado CAD e impresión 3D

### Desarrollo temprano

Análisis de diseño técnico  
Soluciones de construcción personalizada  
Prototipos hechos a medida  
Pruebas funcionales

### Integración de sistemas

Pruebas y validación avanzadas  
Ingeniería de soluciones de montaje  
Herramientas de montaje a medida  
Soporte de preproducción

### Producción

Garantía de calidad global  
Producción mundial  
Soporte técnico in situ  
Puesta en servicio y mantenimiento

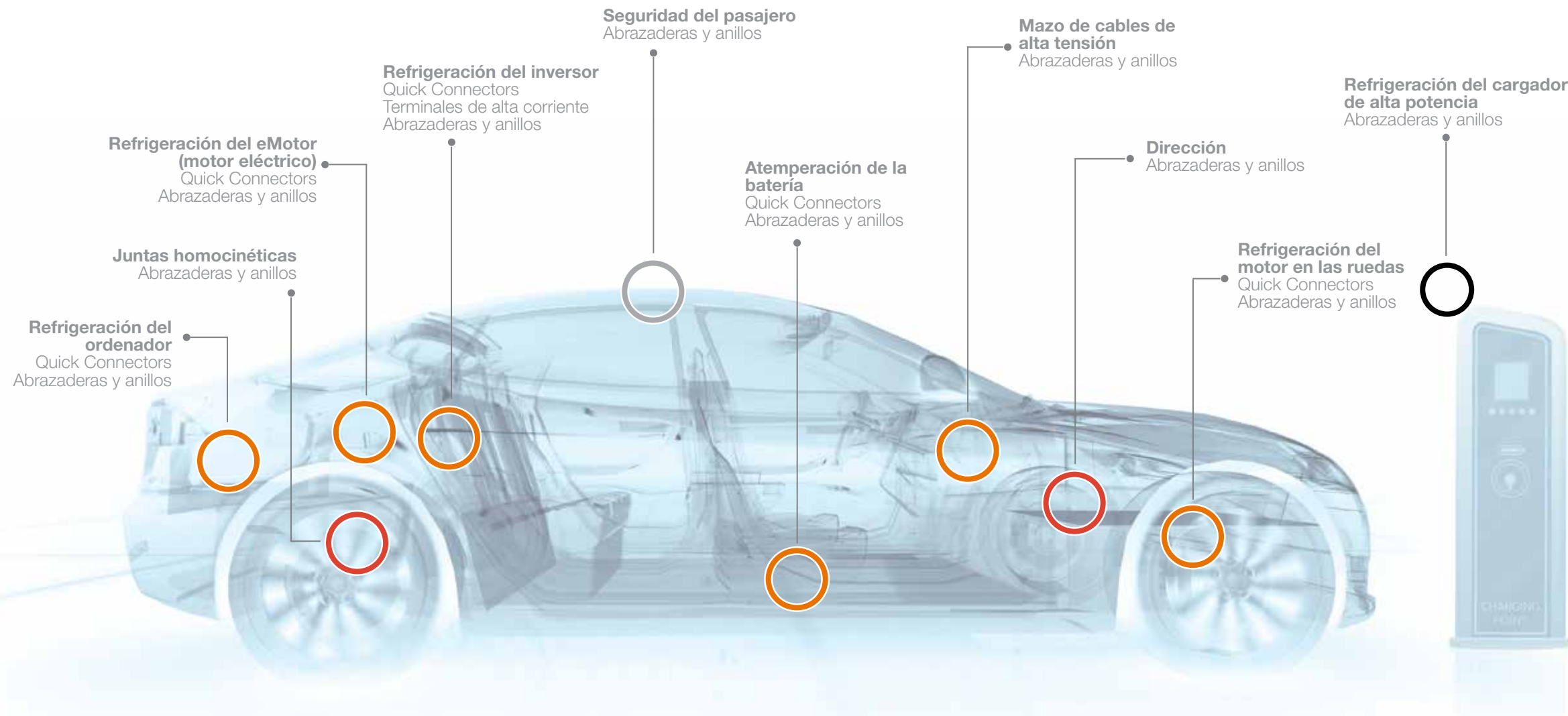
### Soporte y mantenimiento

Capacitación y asistencia para herramientas  
Validación de montaje  
Mantenimiento y calibración  
Actualizaciones de herramientas y software



# eMobility 360° BY OETIKER

Conexiones fiables para todas las fases de desarrollo.



- Transmisión
- Propulsión
- Seguridad del pasajero
- Infraestructura



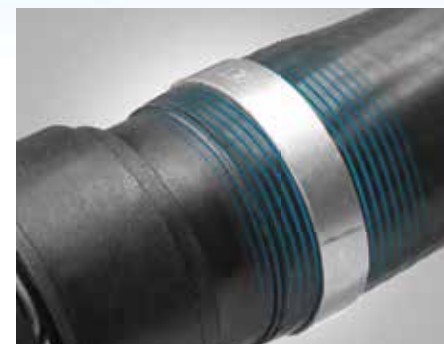
**Mazo de cables de alta tensión**  
Abrazadera con oreja ovalada



**Refrigeración del eMotor (motor eléctrico)**  
Quick Connector



**Accionador de eMotor (motor eléctrico)**  
Terminal de alta corriente



**Atemperación de la batería**  
Anillo de contracción MCR



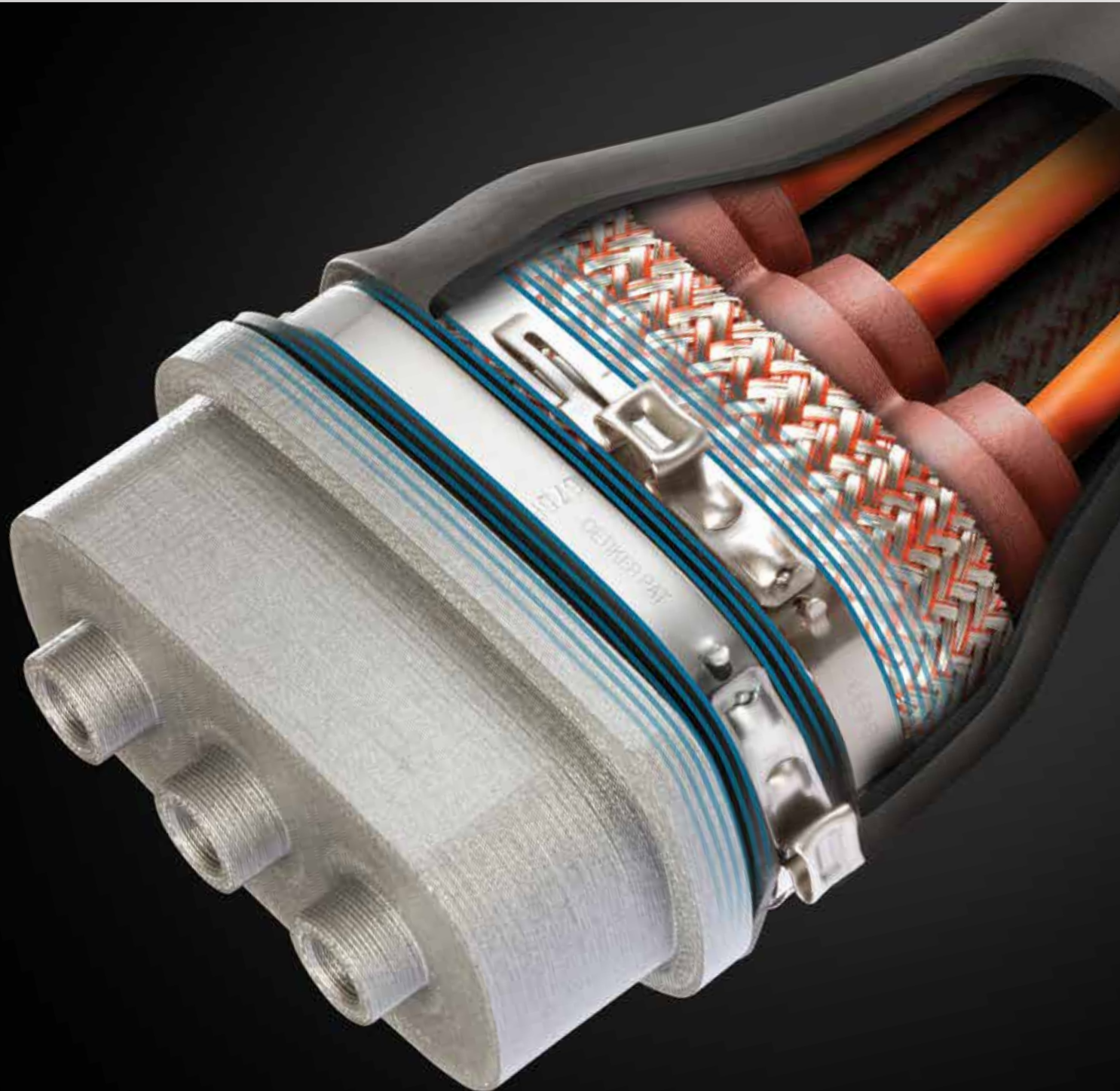
**Refrigeración/Calefacción del inversor**  
Quick Connector



**Refrigeración del ordenador**  
Quick Connect Disconnect

## PRESENCIA GLOBAL Y COMPROMISO A LARGO PLAZO

Con 14 plantas de producción en todo el mundo que producen más de 2 mil millones de conexiones al año en más de 30 países, Oetiker es un socio global fiable a largo plazo para los principales fabricantes de equipos originales del mundo.



### Conexiones de eMobility (movilidad eléctrica)



#### Abrazaderas con oreja StepLess® 167 y 193 ovaladas/estándar

Acero inoxidable  
6,5 – 120,5 mm\*

Proporciona un sellado estanco de 360°. Diseño ligero, fuerte y a prueba de manipulaciones. Ofrece elevadas cargas radiales y compensa las tolerancias del componente.

\*Tamaños de 11,9 – 18,0 mm disponibles en el diseño de abrazadera con oreja StepLess® 167.



#### Quick Connector 210 y 220

210 Aluminio  
220 Polímero

Cuerpo mecanizado de una sola pieza, ligero e ideal para espacios compactos. Juego axial controlado que evita microfugas. Mínima caída de presión que garantiza un flujo óptimo.



#### Anillo de contracción MCR 150 y 250

Acero inoxidable  
5,0 – 120,5 mm

Sección transversal de todo el material sobre 360° para proporcionar una presión constante aplicada uniformemente en todo el perímetro y ofrecer un sellado sin fugas con baja altura de montaje.



#### Quick Connect Disconnect 241

Aluminio  
1/4", 3/8", 1/2"

La tecnología de válvula de alto flujo permite un diámetro de flujo máximo que resulta en una baja caída de presión y un flujo elevado, con una pérdida de fluido mínima o nula durante la desconexión. El 100 % se somete a prueba de fugas antes del envío.

Visite [www.oetiker.com](http://www.oetiker.com) para obtener información completa sobre el producto.



### Terminal de alta corriente 246

El terminal de alta corriente de Oetiker proporciona una solución de fácil montaje y uso eficiente del espacio para el montaje directo del inversor de potencia de alta tensión a los sistemas de motor eléctrico. La carcasa de polímero y las juntas tóricas proporcionan aislamiento eléctrico y retención del líquido de refrigeración a las carcasas metálicas, mientras que el terminal de aluminio proporciona un paso crítico de alta tensión y aislamiento térmico entre los sistemas.



### Abrazaderas de banda WingGuard® 270

Acero de alta resistencia  
20 – 50 mm

El exclusivo mecanismo de bloqueo de banda alada proporciona una fuerza de sujeción elevada y encierra totalmente todos los bordes afilados. Aprovecha el espacio con gran eficiencia y ofrece un diseño de perfil bajo que proporciona un amplio espacio para un fácil montaje. Montaje rápido, económico y fiable en el proceso.



### Abrazadera con una oreja con perno 103

Acero galvanizado  
20,5 – 50 mm

Diseño compacto para la sujeción de componentes de sección circular. Proporciona altas propiedades de retención y buena resistencia a la corrosión.



### Abrazaderas de bajo perfil StepLess® 192

Acero inoxidable  
19,5 – 120,5 mm

El diseño de bajo perfil incluye elementos de compensación de tolerancia que permiten variaciones en las tolerancias de los componentes. Incluye sellado estanco de 360°.



### Abrazaderas de bajo perfil ToothLock® 292

Acero inoxidable  
57,5 – 118 mm

Tasas de compresión elevadas y permanentes, extraordinaria resistencia a la expansión. El diseño de perfil ultra bajo permite mantener un desequilibrio muy bajo de las piezas giratorias. Compresión y presión superficial uniformes a 360°. Proceso de montaje fiable con verificación visual del cierre de la abrazadera.

## Accesorios del Quick Connector



### Tapas de seguridad

Proporcionan al montador los medios para identificar una conexión incompleta. Al colocar la tapa de seguridad opcional en el tubo, no se puede deslizar sobre el elemento de retención en caso de una conexión parcial.

Por defecto: hasta 85 °C (negro o gris)  
Alta temperatura: hasta 230 °C (blanco)



### Herramientas de desconexión

Tamaño - 3/8", 1/2", 5/8", 3/4"



### Tapones para transporte

Tamaño - 1/4", 3/8", 1/2", 5/8", 3/4"

# TRANQUILIDAD CON CONEXIONES FIABLES

La herramienta de montaje y el soporte de mantenimiento se gestionan a través de equipos de servicio internos dedicados, lo que siempre garantiza la correcta instalación de las conexiones de los vehículos eléctricos durante la producción.



## Herramientas de montaje



### Herramientas de compresión

**Para la instalación de grandes volúmenes de anillos de contracción MCR.**

Segmentos de cierre engranados disponibles para garantizar una compresión ininterrumpida de 360°  
Proceso de montaje totalmente fiable  
Capacidad de rastreo de datos electrónicos del proceso



### Tenazas neumáticas

**Para montaje de grandes volúmenes de abrazaderas con oreja y abrazaderas de bajo perfil.**

Altamente eficiente  
Proceso fiable  
Verificación de cierre  
Mango ergonómico de pistola (opcional)  
Fácil integración de montaje



### Tenazas inalámbricas

**Para el montaje de abrazaderas con oreja, abrazaderas de bajo perfil, anillos de contracción (MCR)**

Diseño flexible inalámbrico  
Proceso fiable  
Verificación de cierre  
Diseño ergonómico



### Herramientas de instalación manual

**Herramientas de montaje manual para la instalación de productos Oetiker.**

Instalación rápida y sencilla  
Aumento exponencial de la ventaja mecánica  
Agarre seguro y comodidad  
Reducción de la fatiga y del riesgo de lesiones repetitivas



### FAST 3000 con tecnología AdvantEdge®

**Para el montaje de abrazaderas de banda**

Proceso de montaje rápido: tiempo de montaje de 3,5 segundos para aplicaciones típicas de airbag  
Fácil mantenimiento: aproximadamente 5 minutos de tiempo de servicio por cada 100 000 cierres  
Cierre seguro y fiable: residuo contenido y separado con la tecnología AdvantEdge®

Consulte a un representante de Oetiker o visite [www.oetiker.com](http://www.oetiker.com) para obtener una gama completa de opciones de herramientas de montaje.

# El enfoque de solución de 360° impulsa la innovación

Nos comprometemos a proporcionar a nuestros clientes la conexión y la asistencia más adecuadas en cada etapa de desarrollo. Además de nuestras abrazaderas, anillos y Quick Connectors de alta calidad, ofrecemos amplios servicios globales de atención al cliente y soluciones de montaje para superar una amplia gama de desafíos de conexión. La calidad y la fiabilidad guían cada paso de nuestro enfoque de solución de 360°.

