

V-Profilschellen - Schwere Reihe 280

Empfohlen für AGR-Systeme, Motorabgasleitungen, Abgasrohrsysteme, Nachbehandlungssysteme und Ladeluft-/Turbolader-Systeme.

Vorteile

- Um 25 % verbesserte Abdichtung
- Höhere mechanische Effizienz

- Optimale axiale Lastverteilung
- Kundenspezifische Einlagering-Geometrien



Schnellverschluss-Verriegelungsmechanismus mit Rotationsbegrenzung: für höhere Effizienz bei der Montage

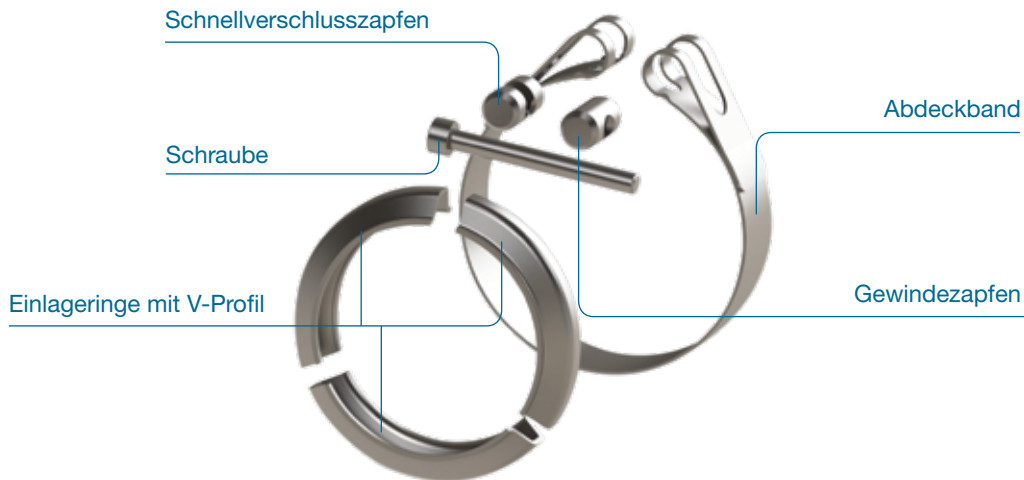
Reibungsarme Schraube und Zapfen: verhindert Drehmomentverluste, erhöht die Axiallast und verbessert die Abdichtung

Gewindesicherung: für hohe Vibrationsfestigkeit

Unterschiedliche Einlageringformen (V-Profil/Hutprofil): das richtige Design für jede Anwendung



MERKMALE



V-Profilschellen 280 - Schwere Reihe

TECHNISCHE DATEN – ÜBERBLICK

Material

Abdeckband und Einlageringe

1.4301 / AISI 304 für Gastemperaturen < 550 °C

1.4509 / AISI 441 für Gastemperaturen < 700 °C

Schrauben

A4-70 Edelstahl (M6)

A4-80 Hochfester, säurefester Stahl (M8)

Zapfen (massiv, mit Gewinde, mit Schnellverschluss)

1.4305 / AISI 303 Edelstahl

Abmessungen

Hardware	Abdeckung	Bandschraube	Zapfen
M6	1,0 × 20 mm	M6 × 50 mm	ø 11,5 mm
M8	1,5 × 25 mm	M8 × 70 mm	ø 14,0 mm

PRODUKTBESCHREIBUNG

Die V-Profilschellen der schweren Reihe werden zum Zusammenziehen und Verbinden zweier Rundflansche verwendet. Sie sind sehr stabil und arbeiten zuverlässig und sicher bei Belastungen, Vibration, Korrosion und Temperaturschwankungen.

Die Oetiker V-Profilschellen 280 der schweren Reihe sind für eine überlegene Belastungsfestigkeit unter extremen Bedingungen optimiert; sie eignen sich für Anwendungen im Turbolader- und Abgasnachbehandlungsbereich, sowohl für gefräste als auch für Rohrflansche, bei Nutzfahrzeugen wie Bussen, LKWs und Traktoren sowie industriellen Fahrzeugen.

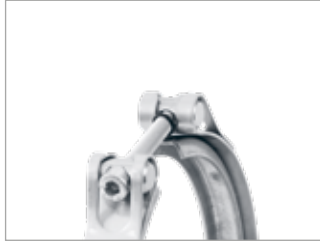
Die Konstruktionseigenschaften sorgen für hohe Effizienz und Leistung sowie langfristige Zuverlässigkeit, bei gleichzeitiger Einhaltung der Euro-VI-Emissionsnormen.

PRODUKTBESCHREIBUNG

Schnellverschlussfunktion



Schnellverschluss-Verriegelungsmechanismus für leichtes Öffnen und einfache Montage



Massiver Zapfen für höchste Abdichtung

Rotationsbegrenzungsfunktion

Der Rotationsbegrenzer des Schnellverschlusszapfens ist ein intelligentes Konstruktionsmerkmal, um die Effizienz bei der Montage zu erhöhen. Es dient der Begrenzung des Rotationswinkels und verhindert so, dass sich der Zapfen in eine ungünstige Position dreht.



Typische Profilarten



V-Profil für kompakte Konstruktionen



Hutprofil für einfache Montage und höhere Belastung



Oetiker konstruiert und produziert V-Profilsschellen mit Durchmessern bis 1000 mm sowohl für getrennte DOC/DPF/SCR-Geräte als auch für die integrierten Geräte der nächsten Generation.

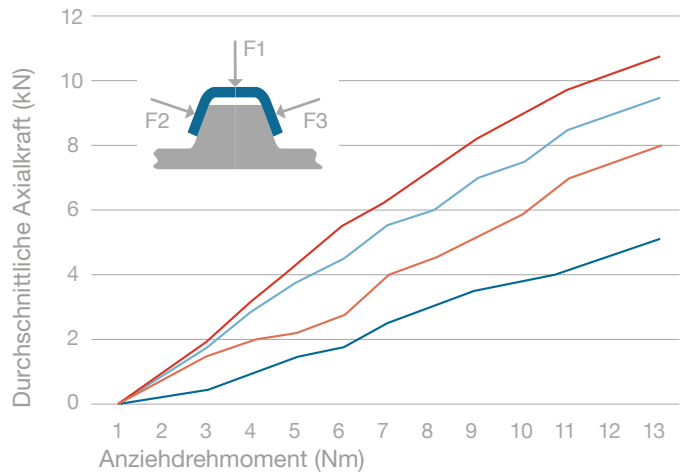
MONTAGE

Die Oetiker V-Profilsschellen der schweren Reihe verfügen über Allen®-Inbus- oder Sechskantkopfschrauben mit Gewinde über die gesamte Schaftlänge, einen Gewindezapfen und einen Schnellverschlusszapfen für eine schnelle und zuverlässige Montage mit gebräuchlichen Werkzeugen. Es kann auch ein manueller Drehmomentschlüssel verwendet werden, aufgrund der möglichen höheren Belastung muss dabei aber vorsichtig vorgegangen werden.

Hardware	Drehmoment ¹	Drehzahl
M6	7,0 Nm	250-350 Rpm
M8 (offener Zapfen)	12 Nm	250-350 Rpm
M8 (geschlossener Zapfen) ²	12 Nm	250-350 Rpm

1) keine Untersetzung
2) bei Durchmessern > 200 mm wird ein geschlossener Zapfen empfohlen

Typische Leistung bei hoher Last/niedrigem Drehmoment



- Standard-V-Klemme mit massivem Zapfen
- Hochleistungs-V-Klemme mit Schnellverschluss
- Standard-V-Klemme mit Schnellverschluss
- Konventionelle V-Klemme mit Hammerkopfschraube

Um 25 % verbesserte Abdichtung bei der Standard-V-Schelle mit Schnellverschluss gegenüber herkömmlichen V-Schellen mit Hammerkopfschrauben.

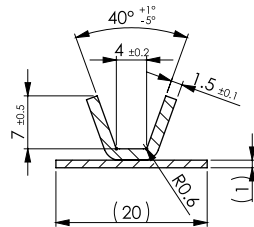
HARDWARE

M6

Typ 1

ø 80-200 mm

V-Profil

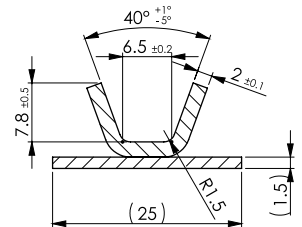


M8

Typ 2

ø 100-200 mm

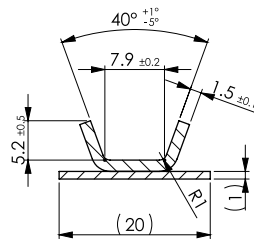
V-Profil



Typ 3

ø 100-200 mm

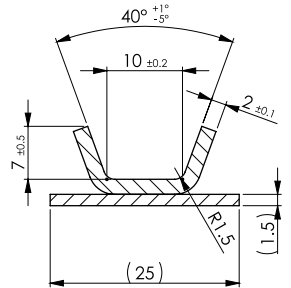
V-Profil



Typ 4

ø 100-200 mm

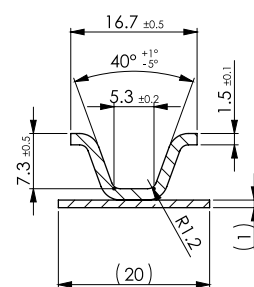
V-Profil



Typ 5

ø 80-200 mm

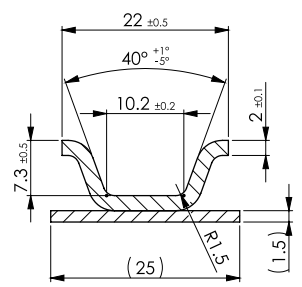
Hutprofil



Typ 7

ø 100-200 mm

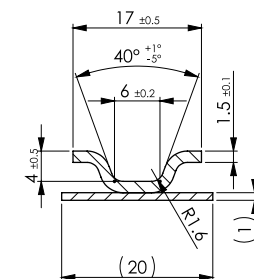
Hutprofil



Typ 6

ø 80-200 mm

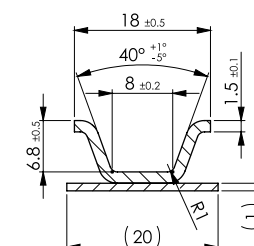
Hutprofil



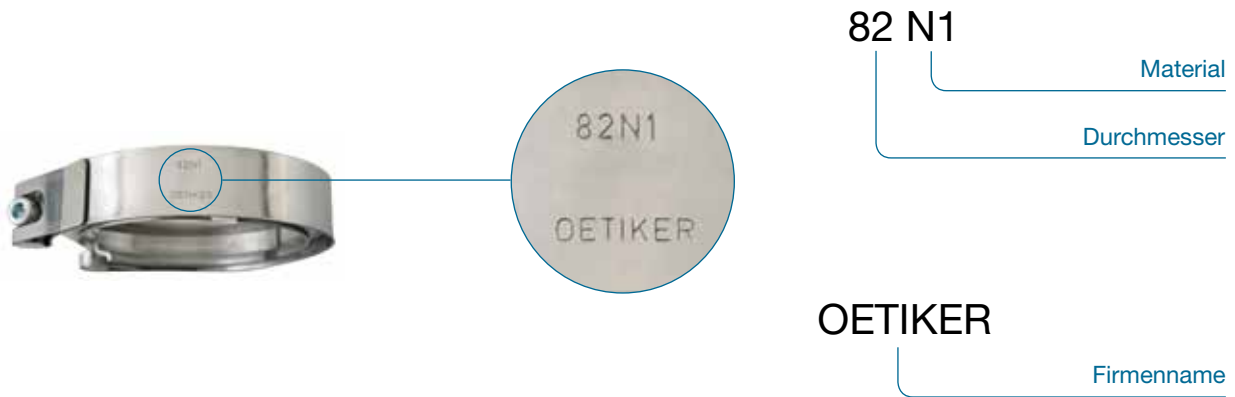
Typ 8

ø 80-200 mm

Hutprofil



KLEMMENMARKIERUNG



Materialien (gemäß EN STD 10088-2)

Aufbau	Abdeckband & V-Einlageringe	Zapfen	Schrauben	V-Einlagering	Anmerkung
N1	1.4509	1.4305	M6: A4-70 M8: A4-80	1.4509	Bessere Wärmebeständigkeit
N2	1.4301	1.4305	M6: A4-70 M8: A4-80	1.4301	Bessere Korrosionsbeständigkeit