

WingGuard® Bandklemme 270

Für Insassenschutzsysteme empfohlen

Vorteile

- Sichere und einfache Montage
- Abgerundete Bandkanten
- Zuverlässige Komponenten
- Überlegenes Montagesystem
- Platzsparendes Design
- Hoher Expansionswiderstand



WingGuard®: einzigartiger Bandspermechanismus mit Flügeln bietet eine hohe Haltekraft und umschließt alle scharfen Kanten vollständig

Flachprofil Design: platzsparend

Gratfreie Bandkanten: vermindertes Risiko einer Beschädigung von Komponenten vor und nach der Montage

Grosser Durchmesserbereich: eine Klemmengröße passt für verschiedene Anwendungsdurchmesser und bietet ausreichend Spiel für eine einfache Montage

Einfache Montage: elektromechanisches Montagewerkzeug Oetiker FAST 3000 mit nur einem Arbeitsschritt = schnelle, wirtschaftliche und zuverlässige Montage

Prozesssichere Montage: direkte Messung der Schließkraft





WingGuard® Bandklemme 270

TECHNISCHE DATEN ÜBERBLICK

Zielanwendungen

Insassenschutzsysteme Airbagmodul-Baugruppen

Weitere Anwendungen nach Prüfung durch Oetiker

Material

270 Band: hochfester Stahl – HX 380 LAD + ZA 255

Gehäuse: Edelstahl – 1.4301/UNS S30400

Korrosionsbeständigkeit gemäß DIN EN ISO 9227

270 ≥ 96 Stunden

Größenbereich	Breite x Stärke	maximale Schließkraft
20 – 50 mm	7,0 x 0,8 mm	1850 N

Größen	Durchmesserbereich	Artikelnummer
Größe 30	20 – 30 mm	27000023
Größe 37	25 – 37 mm	27000024
Größe 44	32 – 44 mm	27000025
Größe 50	38 – 50 mm	27000026

WingGuard®

Die innovative WingGuard®-Funktion ist hochgradig platzsparend und ermöglicht eine sehr flache Ausführung.

Um die Klemme zu schließen, wird das Band auf eine vordefinierte Schließkraft gespannt. Anschließend werden zwei Flügel geschnitten und gebogen, um eine permanente Verriegelung zu schaffen, wobei der genaue Durchmesser beibehalten wird. Das überstehende Bandende wird bündig an der Gehäusekante abgeschnitten und der Bandrest kann recyclet werden.

Die WingGuard® Bandklemme hat einen sehr geringen Rückfederungseffekt und eine hohe Resthaltekraft.

Die Flügel und das Bandende sind komplett vom Gehäuse umschlossen, sodass die Klemme keine freiliegenden Haken oder Kanten aufweist. Dies führt zu einer Konstruktion und Installation ohne Gefahr einer Beschädigung der Umgebung, z. B. empfindlicher Airbag-Stoffe.

Arbeitsbereich

Das WingGuard® Verschlussdesign ermöglicht es, die Klemme bei jedem Durchmesser innerhalb des Durchmesserbereichs zu verriegeln.

TECHNISCHE DATEN ÜBERBLICK

Klemmendesign

Die WingGuard® Bandklemme kann bei jedem Durchmesser innerhalb des für die erhältlichen Größen angegebenen Durchmesserbereichs geschlossen werden.

Gesamtklemmenhöhe

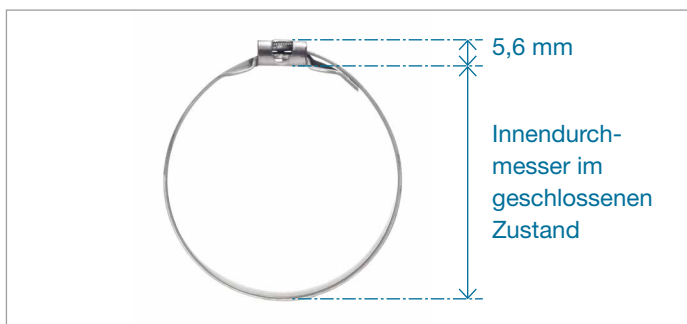
Entspricht dem Innendurchmesser im geschlossenen Zustand + 5,6 mm

Radialmontage

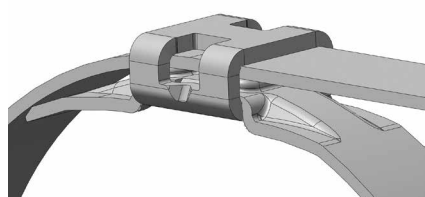
Die Klemme kann manuell für die Radialmontage geöffnet werden.

Lieferzustand der Klemme

Die Klemme wird vorgeformt geliefert, siehe Abbildung unten.

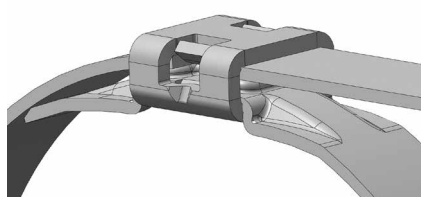


MONTAGE



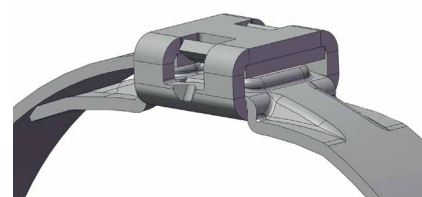
Lieferzustand

Das Band geht durch das Gehäuse (vorgeformt).



Schließen

Das Band wird auf die vordefinierte Schließkraft gespannt. Die Flügel werden geschnitten und nach oben gebogen – Klemme ist verriegelt.



Abschneiden

Das überstehende Bandende wird bündig am Gehäuse abgeschnitten. Der Bandrest wird ausgeworfen.

Montageempfehlungen

Die Montage dieser Klemme erfolgt mit dem speziellen elektromechanischen stationären Werkzeug (FAST) von Oetiker. Das Oetiker FAST 3000 verfügt über ein hochentwickeltes SPS-Steuerungssystem zur Konfigurierung, Überwachung und Aufzeichnung wichtiger Verfahrensparameter, sodass eine statistische Prozesssteuerung möglich ist. Das FAST 3000 ist in Ausführungen für Ethernet/IP und Profinet erhältlich.

