

# Fascette ad orecchio regolabili DualHook 259

Consigliate per il mercato post-vendita CVJ, guaina in TPE inclusa

## Vantaggi

- Elevata resistenza, adatte alle guaine in TPE e in gomma
- Facile utilizzo ed ergonomia
- Elevata efficacia di tenuta
- Inventario ridotto grazie a un minor numero di codici articolo



**Design di aggancio ottimizzato:** tre ganci doppi producono una forza estremamente elevata

**Bandella dal bordo ondulato con avvallamenti:** la robustezza della bandella è migliorata e si evita il rischio di rottura

**Design a linguetta e scanalatura:** offre la caratteristica StepLess<sup>®</sup> senza scalinatura all'intera gamma di regolazione e consente l'inserimento scorrevole nella rientranza

**Bordi del nastro privi di bave:** riduzione del rischio di danni alle parti sottoposte a serraggio



DualHook



StepLess<sup>®</sup>

CARATTERISTICHE



## Fascette ad orecchio regolabili DualHook 259

### PANORAMICA DATI TECNICI

**Materiale**

Acciaio inox, materiale n. 1.4301 / UNS S30400

**Resistenza alla corrosione in conformità a DIN EN ISO 9227**

> 1000 h

**Serie**

Gamma di misure	Larghezza x spessore	Larghezza orecchio
24,5 – 120,2 mm	9,0 × 0,6 mm	10,7 mm

### DESCRIZIONE DEL PRODOTTO

Le fascette ad orecchio regolabili DualHook di Oetiker sono una soluzione di collegamento innovativa appositamente progettata per l'uso in applicazioni che richiedono prestazioni elevate e caratteristiche universali. L'utilizzo facile ed ergonomico contribuisce a rendere più efficienti i processi operativi.

**Design della fascetta**

Il design di aggancio ottimizzato produce una forza estremamente elevata. Tre strutture DualHook incastrano la bandella superiore a quella inferiore. Gli avvallamenti accrescono ulteriormente la robustezza della bandella. Ondulazioni su entrambi i bordi della bandella contribuiscono a evitare perdite e il rischio di rottura. La punta della linguetta ha un design speciale per fornire la caratteristica StepLess® senza scanalature sull'intera gamma di regolazione.

## DESCRIZIONE DEL PRODOTTO

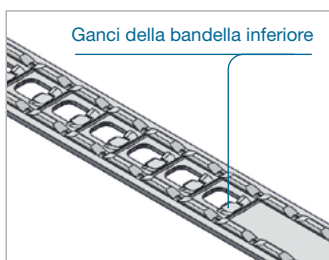
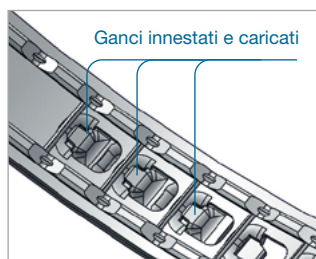
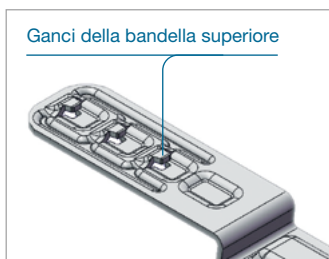
### Regolabile con meno codici prodotto

Le fascette ad orecchio regolabili DualHook di Oetiker sono adatte a un'ampia gamma di diametri e riducono le scorte di magazzino e il numero di codici articolo. Otto codici articolo coprono l'intera gamma, solo due codici articolo per l'estremità grande.



### Aggancio con tecnologia DualHook

La nuova tecnologia DualHook di Oetiker prevede l'incastro di ganci e finestrelle della bandella superiore e della bandella inferiore. Tre strutture DualHook forniscono una forza di chiusura estremamente elevata, mentre gli avvallamenti su entrambi i lati di ogni finestrella aumentano ulteriormente la robustezza della bandella.



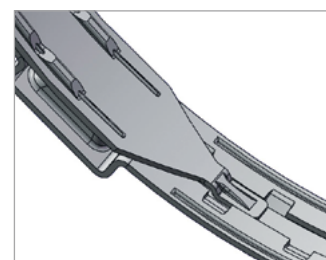
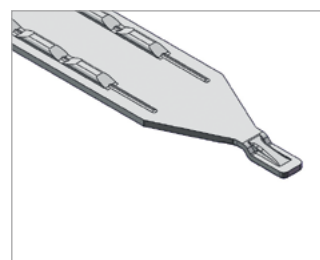
### Bandella dal bordo ondulato con avvallamenti

Per una facile gestione della fascetta, speciali ondulazioni su entrambi i bordi della bandella forniscono una rigidità uniforme lungo tutta la bandella. Questa caratteristica migliora ulteriormente la robustezza della bandella ed evita il rischio di rottura e di torsioni e rotazioni della fascetta in corrispondenza della bandella.



### Design a linguetta e scanalatura

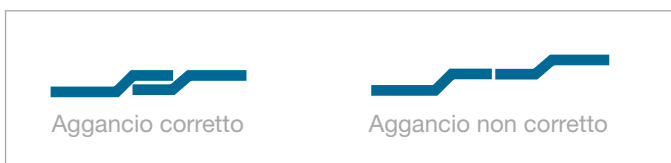
La fascetta è dotata di un'apposita rientranza per accogliere la linguetta sull'intera gamma di regolazione. La punta della linguetta ha un design speciale che ne consente l'inserimento scorrevole nella rientranza fornendo al tempo stesso la caratteristica StepLess® senza scanalature.



## MONTAGGIO

### Chiusura della fascetta

Per agganciare la fascetta in posizione corretta, l'operatore deve spingere il più possibile la bandella in modo da consentire al gancio di innestarsi nella finestrella dal diametro più piccolo possibile. Tutti e tre i ganci della bandella superiore e della bandella inferiore devono incastrarsi completamente. Se la fascetta è chiusa correttamente, la punta del gancio della bandella inferiore è visibile dall'esterno.



### Chiusura a priorità di forza

L'orecchio della fascetta deve essere chiuso a un grado di compressione uniforme che non superi la forza di chiusura massima consigliata. Ciò garantirà che la tensione della fascetta rimanga costante senza sovraccaricare i componenti individuali del complesso che si sta unendo e delle fascette. OETIKER chiama questo metodo di montaggio "a priorità di forza". Il metodo a priorità di forza assicura la funzionalità delle caratteristiche di compensazione della tolleranza della fascetta nell'esecuzione di ogni montaggio. In questo modo la forza radiale risultante rimane pressoché invariata a ogni montaggio, indipendentemente dalle variazioni dimensionali di qualsiasi componente.

## UTENSILI DI MONTAGGIO

Gli utensili di montaggio adatti a produttori e ricondizionatori sono le pinze pneumatiche Oetiker HO ME, HO EL/ELT. Per le officine di riparazione auto si consiglia l'utensile di serraggio Oetiker con chiave torsionometrica, in grado di offrire una chiusura a priorità di forza.

La forza di chiusura massima consigliata è 3800 N.

## SMONTAGGIO

Per lo smontaggio si consiglia la pinza OETIKER HCC 2000.

Dim. bandella	Dimensione (mm)	Forza di chiusura consigliata (N)	Chiusura manuale	Chiusura pneumatica	Senza cavo	A controllo elettronico
9,0 x 0,6	24,5-120,2	3800	Utensile di serraggio e chiave torsionometrica	HO 4000 - 7000 ME	CP10/CP20	HO 4000 - 7000 EL/ELT

Tutte le teste della pinza per le fascette 167/193 con una larghezza dell'orecchio di 10,0 mm o superiore possono essere usate per la fascetta 259.

## DATI DEL PRODOTTO

Dimensioni fascetta	1	2	3	4	5	6	7	8
<b>Gamma diametri nominali (mm)</b>	24,5	25,9-27,6	29,0-30,7	32,1-37,3	38,7-47,3	48,7-65,9	67,3-93,1	94,5-120,2
<b>Cod. art.</b>	25900000	25900001	25900002	25900003	25900004	25900005	25900006	25900007
<b>Pos. conteggio</b>	1	2	2	4	6	11	16	16
<b>Cond. consegna (mm)</b>	24,5	25,9	29,0	33,9	43,9	65,9	93,1	120,2
<b>Pos. gancio 1</b>	24,5	27,6	30,7	37,3	47,3	65,9	93,1	120,2
<b>Pos. gancio 2</b>		25,9	29,0	35,6	45,6	64,2	91,3	118,5
<b>Pos. gancio 3</b>				33,9	43,9	62,4	89,6	116,8
<b>Pos. gancio 4</b>				32,1	42,1	60,7	87,9	115,1
<b>Pos. gancio 5</b>					40,4	59,0	86,2	113,4
<b>Pos. gancio 6</b>					38,7	57,3	84,5	111,6
<b>Pos. gancio 7</b>						55,6	82,7	109,9
<b>Pos. gancio 8</b>						53,8	81,0	108,2
<b>Pos. gancio 9</b>						52,1	79,3	106,5
<b>Pos. gancio 10</b>						50,4	77,6	104,8
<b>Pos. gancio 11</b>						48,7	75,9	103,1
<b>Pos. gancio 12</b>							74,2	101,3
<b>Pos. gancio 13</b>							72,4	99,6
<b>Pos. gancio 14</b>							70,7	97,9
<b>Pos. gancio 15</b>							69,0	96,2
<b>Pos. gancio 16</b>							67,3	94,5